

Immer sorgenfrei und entspannt unterwegs!



Mit den Mobilitätsangeboten, dem 4-Jahres-Wertpaket, der 4-Jahres-Wertpaket-Erweiterung, der Mercedes-Benz Parts FlatRate und den ServiceCare-Produkten von Mercedes-Benz für alle Mercedes-Benz Transportermodelle inkl. T-Klasse, V-Klasse, sowie VanSolution Fahrzeuge und alle Mercedes-Benz eTransporter inkl. EQT und EQV.

Mercedes-Benz



Lassen Sie alle Sorgen hinter sich ...

Mit den Mobilitätsangeboten Mobilo* und MobiloVan** von Mercedes-Benz können Sie Ihre Fahrten in ganz Europa durch die schnelle Pannenhilfe in Mercedes-Benz Qualität immer entspannt genießen.

Dank dem 4-Jahres-Wertpaket, der individuellen Möglichkeit der Erweiterung des 4-Jahres-Wertpakets oder der Mercedes-Benz Parts FlatRate steht Ihnen eine Vielzahl von Möglichkeiten zur individuellen Fahrzeugabsicherung zur Verfügung.

* Gültig für Mercedes-Benz Pkw inkl. T-Klasse, V-Klasse, Marco Polo, Marco Polo HORIZON, X-Klasse, EQT und EQV.

** Gültig für Mercedes-Benz Transporter und eTransporter ab 01.10.2012 nach den jeweils gültigen Bedingungen.



Inhalt.

Mobilo	4
MobiloVan	6
Service24h	8
4-Jahres-Wertpaket und 4-Jahres-Wertpaket-Erweiterung	9
Parts FlatRate	15
ServiceCare	16
ServiceCare BestBasic	18
ServiceCare Complete	19
Besonderheiten eVans	20
Original-Teile	22
Konnektivität	25

Mit Mobilo* erreichen Sie immer Ihr Ziel.



Bei einer Panne, einem Unfall, einem kleinen Missgeschick oder bei Vandalismus sorgen unsere Experten europaweit dafür, dass Sie weiterkommen. Sei es durch eine Reparatur vor Ort, mit einem Ersatzfahrzeug oder per Flugzeug. Und wenn Sie lieber entspannt auf die Reparatur Ihres Fahrzeugs warten möchten, bezahlen wir Ihnen gerne ein Hotelzimmer.

Ein Anruf genügt. Unter +43 1 50 222 1 777 sind wir jederzeit für Sie da. Im Fall der Fälle steht Ihnen in über 40 europäischen Ländern und mit über 3.000 autorisierten Mercedes-Benz Servicepartnern eines der dichtesten Service-Netze Europas zur Verfügung.

Weitere Informationen erhalten Sie bei Ihrem Mercedes-Benz Partner.

Die Mobilitätslösung Mobilo ist bei jedem Mercedes-Benz Pkw* serienmäßig und wird nach jedem Service bei Mercedes-Benz kostenlos erneuert – und das bis zu 30 Jahre lang.

* Gültig für Mercedes-Benz Pkw inkl. T-Klasse, V-Klasse, Marco Polo, Marco Polo HORIZON, X-Klasse, EQT und EQV nach den jeweils gültigen Bedingungen.

Die Mobilitätsleistungen im Überblick.

-  **An- und Abfahrt des Technikers**
Übernahme der Kosten für die Fahrt zum Pannenort.
-  **Hilfe vor Ort**
Kleinreparaturen werden sofort erledigt.
-  **Abschleppen**
zum nächstgelegenen Mercedes-Benz Servicepartner.
-  **Taxi, Fahrservice und öffentliche Verkehrsmittel**
als kurzfristige Lösung für Ihre Mobilität.
-  **Fahrzeug-Bringservice**
zu Ihnen in einem Umkreis von 50 km.
-  **Ersatzfahrzeug**
für die Dauer der Reparatur, bis zu 3 Werktagen.
-  **Flugzeug/Bahn**
kostenlose Weiterreise für alle Mitreisenden.
-  **Hotel**
Übernachtung für Sie und alle Mitreisenden, bis zu 3 Werktagen.
-  **Fahrzeugrückführung**
zum Mercedes-Benz Servicepartner in Ihrem Heimatort.
-  **Organisatorische Hilfe bei Unfällen**
zum Beispiel bei Rechtsfragen oder Sprachproblemen im Ausland.

Ein Anruf. Ein Team. Alles geregelt.

Wir sind zur Stelle, wenn es drauf ankommt und sorgen dafür, dass Sie und Ihr Mercedes-Benz schnell wieder mobil sind.

Oder einfach gesagt:
+43 1 50 222 1 777

* Gültig für Mercedes-Benz Pkw inkl. T-Klasse, V-Klasse, Marco Polo, Marco Polo HORIZON, X-Klasse, EQT und EQV nach den jeweils gültigen Bedingungen.



Schnelle Pannenhilfe in Mercedes-Benz Qualität.

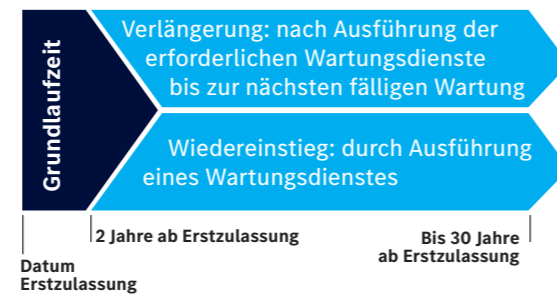


Egal wann, egal wo, egal wie: Wir halten Sie in Bewegung, damit Ihr Geschäft läuft und Sie zuverlässig ankommen. MobiloVan* reicht von der schnellen und kompetenten Hilfe durch einen Service24h-Techniker am Pannenort bis hin zur Bereitstellung eines Ersatzfahrzeugs. Durch die Wartung bei einem autorisierten Mercedes-Benz Servicepartner profitieren Sie von MobiloVan*:

- Schnelle und kompetente Hilfe in Mercedes-Benz Qualität – direkt am Pannenort.
- Automatische Verlängerung von Wartung zu Wartung – bis zu 30 Jahre lang.
- Wiedereinstieg selbst nach Jahren jederzeit möglich.

Bis zu 30 Jahre sorgenfrei mobil.

+43 136 027 730 21



* Gültig für Mercedes-Benz Transporter sowie alle Mercedes-Benz eTransporter mit Erstzulassung ab 01.10.2012 nach den jeweils gültigen Bedingungen.

Die Mobilitätsleistungen im Überblick.

- Fahrtkosten**
für die An-/Abfahrt des Technikers zum/vom Pannenort.
- Hilfe vor Ort**
bei Kleinreparaturen bis zu 150,- € inkl. MwSt.
- Abschleppen**
zum nächstgelegenen autorisierten Mercedes-Benz Servicepartner.
- Taxi, Fahrservice und öffentliche Verkehrsmittel****
bis maximal 75,- € inkl. MwSt.
- Fahrzeug-Bringservice****
im Umkreis von 50 km des Mercedes-Benz Servicepartners.
- Ersatzfahrzeug**, *****
für die Dauer der Reparatur, bis zu drei Werktage.
- Flug/Bahn oder alternative Transportlösung**
Hin- und Rückreise bis zu 400,- € inkl. MwSt. pro Person
- Hotel******
inkl. Frühstück für die Dauer der Reparatur bis zu 400,- € inkl. MwSt. p. P.

Europaweit in Bewegung bleiben.

Falls Sie doch mal im In- oder Ausland stehen bleiben, sorgt Mercedes-Benz mit einem der dichtesten Service-netze Europas für Ihre Weiterfahrt. In den meisten Fällen machen wir Ihr Fahrzeug direkt am Pannenort umgehend wieder einsatzfähig.

* Gültig für Mercedes-Benz Transporter (inkl. eTransporter) mit Erstzulassung ab 01.10.2012 nach den jeweils gültigen Bedingungen.

** Bei technischen Pannen oder Werkstattbesuchen im Garantie- und Kulanzfall, die mehr als zwei Arbeitsstunden dauern.

*** Fahrzeugtyp nach Verfügbarkeit.

**** Bis maximal 3 Werktage.



Wir bringen Sie Tag und Nacht wieder auf Kurs.



Eines fährt in Ihrem Transporter immer mit: das Gefühl sicher unterwegs zu sein. Sollte Ihr Transporter dennoch einmal nicht fahrbereit sein, unterstützt Sie der professionelle Mercedes-Benz Service, um Ihr Ziel zu erreichen.

Sollten Sie unterwegs eine Panne haben, hilft Ihnen europaweit der Mercedes-Benz Service24h. Unsere Service-Hotline +43 136 027 730 21* nimmt Ihren Anruf entgegen und organisiert schnelle und professionelle Hilfe. 365 Tage im Jahr, 7 Tage in der Woche und 24 Stunden am Tag macht sich unser Service24h auf den Weg zu Ihnen.

+43 136 027 730 21

* Es entstehen Kosten im Festnetz.

Immer entspannt unterwegs. Garantiert.



4 JAHRES
WERTPAKET
TRANSPORTER

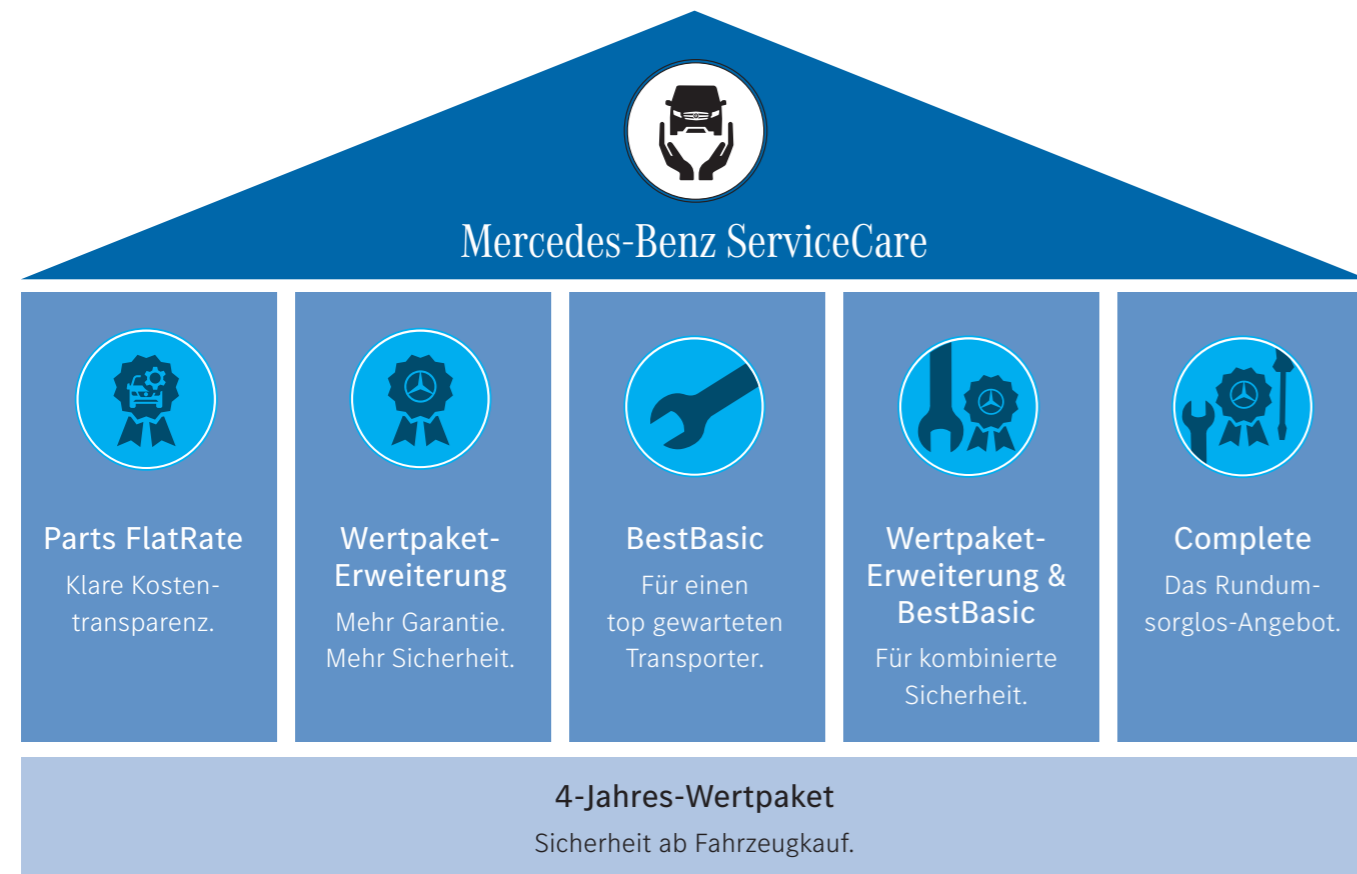
Mit dem 4-Jahres-Wertpaket und der 4-Jahres-Wertpaket-Erweiterung für alle Mercedes-Benz Transporter (inkl. eTransporter), T-Klasse, V-Klasse, EQT und EQV.

Mercedes-Benz ServiceCare.

Mercedes-Benz ServiceCare ist die europaweite Dachmarke für Mercedes-Benz Transporter Serviceverträge und Garantiprodukte.

Die Mercedes-Benz ServiceCare Produkte sind für alle Mercedes-Benz Transporter gleichermaßen gültig – sowohl für private als auch für gewerbliche Kunden. Die Produkte

sind somit für alle Mercedes-Benz Transporter Baureihen inkl. eTransporter, T-Klasse, V-Klasse, EQT und EQV verfügbar. Die Mercedes-Benz ServiceCare Produkte Complete und BestBasic beziehen sich auf den Kunden. Die Wertpaket-Erweiterung bezieht sich auf das Fahrzeug und wandert beim Verkauf des Fahrzeuges mit dem Fahrzeug mit.



Basisprodukte
 Optionale Produkte
 Die Dachmarke

Immer entspannt unterwegs!

Alle bei der österreichischen Vertriebsorganisation gekauften Mercedes-Benz Transporter, T-Klasse, V-Klasse sowie VanSolution Fahrzeuge und alle Mercedes-Benz eTransporter inkl. EQT und EQV ab Einführung der jeweiligen Modellpflege sowie VanSolution Fahrzeuge erhalten das kostenlose 4-Jahres-Wertpaket.* Dies bedeutet eine Absicherung im 3. und 4. Betriebsjahr bis max. 200.000 km.

Nutzen Sie jetzt die Möglichkeit das kostenlose 4-Jahres-Wertpaket einmalig auf bis zu 8 Jahre und max. 300.000 km ab Erstzulassung zu erweitern – vorausgesetzt das Fahrzeug besitzt ein gültiges 4-Jahres-Wertpaket.

Ihr Mercedes-Benz Servicepartner macht Ihnen gerne ein kostengünstiges Angebot, zu einem fixen Preis.

Einziges Voraussetzung: Sie lassen allfällige Reparaturen im Rahmen des 4-Jahres-Wertpakets bzw. der 4-Jahres-Wertpaket-Erweiterung bei einem autorisierten österreichischen Mercedes-Benz Servicepartner durchführen und ab Inbetriebnahme die vom Hersteller vorgeschriebenen Wartungsarbeiten sowie Unfall- inkl. Karosserie-Instandsetzungen termingerecht nach Herstellervorschrift erledigen.

Bei Fahrzeugübergabe erhalten Sie ein Zertifikat für das 4-Jahres-Wertpaket. Bitte weisen Sie dieses für ein rasches Erkennen des Leistungsumfanges bei der Reparaturannahme vor.

* Die genauen Vertragsbedingungen sowie den detaillierten Leistungsumfang für das 4-Jahres-Wertpaket erhalten Sie bei Ihrem Servicepartner oder im Internet unter www.mercedes-benz.at/trapo-wertpaket



Die Leistungen im Überblick.

4-Jahres-Wertpaket

Leistungen*	Reparaturen, die nicht durch betriebsbedingten Verschleiß verursacht werden, innerhalb von 48 Monaten nach Erstzulassung oder Fahrzeugübergabe – je nachdem, welches der beiden Ereignisse zuerst eintritt – bis zu einer Kilometerleistung von max. 200.000 km.*
Deckungsumfang	Volle Vergütung der Reparaturkosten (Arbeitszeit und Material) von ungeplanten Reparaturen ohne Selbstbehalt in der gesamten Europäischen Union sowie in Island, Liechtenstein, Norwegen und der Schweiz.
Gültigkeit	Gültig für alle bei autorisierten österreichischen Mercedes-Benz Vertriebspartnern erworbenen Mercedes-Benz Transporter inkl. VanSolution**, T-Klasse, V-Klasse und ab 01.04.2024 für alle eTransporter inkl. EQT und EQV.

4-Jahres-Wertpaket-Erweiterung

Leistungen*	Erweiterung des 4-Jahres-Wertpakets auf bis zu 8 Jahre bzw. 300.000 km (je nachdem welches der beiden Ereignisse zuerst eintritt) ab Erstzulassung.
Deckungsumfang	Volle Vergütung der Reparaturkosten (Arbeitszeit und Material) von ungeplanten Reparaturen ohne Selbstbehalt in der gesamten Europäischen Union sowie in Island, Liechtenstein, Norwegen und der Schweiz (Abwicklung über Ihren österreichischen Mercedes-Benz Servicepartner).
Gültigkeit	Gültig für alle Mercedes-Benz Transporter (inkl. eTransporter), T-Klasse, V-Klasse, EQT, EQV sowie VanSolution Fahrzeuge**, die mit dem 4-Jahres-Wertpaket ausgestattet sind.

Im 4-Jahres-Wertpaket sowie in der 4-Jahres-Wertpaket-Erweiterung nicht enthalten sind die Kosten für Wartungs- und Instandhaltungsarbeiten gemäß den Vorschriften des Herstellerwerks, Unfallreparaturen, Verschleißteile sowie Schäden, welche aufgrund von Missbrauch, Verwendung von Nicht Mercedes-Benz-Original-Teilen, Leistungs- und Typänderung, Überschreitung zulässiger Achslasten, Natur- und Umwelteinflüssen, ungeeigneten Betriebsstoffen oder ungeeigneter Fahrzeugpflege etc. entstehen.

* Alle Details zum 4-Jahres-Wertpaket und zur 4-Jahres-Wertpaket-Erweiterung sowie die genauen Bedingungen und den detaillierten Leistungsumfang erhalten Sie bei Ihrem Mercedes-Benz Servicepartner oder unter www.mercedes-benz.at/trapo-wertpaket bzw. www.mercedes-benz.at/trapo-wertpaket-erweiterung.

** Ausgenommen Ladebordwand.

Kostengünstig und clever. Für alle Mercedes-Benz Transporter (inkl. eTransporter, T-Klasse, V-Klasse, EQT und EQV).

Mercedes-Benz Österreich bietet Ihnen die Möglichkeit, das kostenlose 4-Jahres-Wertpaket einmalig auf 8 Jahre oder max. 300.000 km ab Erstzulassung zu erweitern.*

Leistungen

Die genauen Details des Deckungsumfanges finden Sie in den Garantiebedingungen der Wertpaket-Erweiterung für Transporter.

Laufzeiten

Max. 8 Jahre nach Erstzulassung im Rahmen des 4-Jahres-Wertpakets.

Laufleistung

Max. 300.000 km.

Annahmekriterien

Der Abschluss muss innerhalb des kostenlosen 4-Jahres-Wertpakets erfolgen – das heißt innerhalb von 48 Monaten nach Erstzulassung oder 200.000 km.

Folgende Möglichkeiten stehen dabei zur Verfügung:

Jahre/Laufleistung	100.000 km	150.000 km	200.000 km	250.000 km	300.000 km
5. Betriebsjahr	€ 569,-**	€ 899,-**	€ 1.199,-**	€ 1.999,-**	€ 3.149,-**
6. Betriebsjahr	€ 1.179,-**	€ 1.999,-**	€ 2.699,-**	€ 5.149,-**	€ 7.499,-**
7. Betriebsjahr	€ 1.929,-**	€ 3.179,-**	€ 4.349,-**	€ 6.549,-**	€ 9.449,-**
8. Betriebsjahr	€ 2.779,-**	€ 4.599,-**	€ 6.299,-**	€ 8.249,-**	€ 11.599,-**

Allfällige, planbare Reparaturen im Rahmen des Wertpakets und der Wertpaket-Erweiterung müssen bei einem autorisierten österreichischen Mercedes-Benz Servicepartner durchgeführt und ab Inbetriebnahme die vom Hersteller vorgeschriebenen Wartungsarbeiten und Unfall- inkl. Karosserie-Instandsetzungen termingerecht nach Herstellervorschrift erledigt werden.

* Alle Details zum 4-Jahres-Wertpaket und zur 4-Jahres-Wertpaket-Erweiterung sowie die genauen Bedingungen und den detaillierten Leistungsumfang erhalten Sie bei Ihrem Mercedes-Benz Servicepartner oder unter www.mercedes-benz.at/wertpaket bzw. www.mercedes-benz.at/trapo-wertpaket-erweiterung.

** Die angegebenen Preise verstehen sich inkl. MwSt. und Versicherungssteuer. Es gelten die zum Zeitpunkt des Vertragsabschlusses gültigen Prämien. Stand April 2024, gültig bis auf Widerruf.



Die Vorteile der 4-Jahres-Wertpaket-Erweiterung.

- + Für alle Mercedes-Benz Transporter**
und eTransporter inkl. T-Klasse, V-Klasse, EQT und EQV, sowie alle VanSolution Fahrzeuge.
- + Kostensicherheit.**
Sie sind langfristig gegen unerwartete Reparaturkosten abgesichert.*
- + Optimale Fahrzeugsicherheit.**
Die hohe Qualität der Mercedes-Benz Original-Teile und ein fachkundiger Service sorgen für sicheres Fahren.
- + Werterhalt Ihres Mercedes-Benz Transporters.**
Die 4-Jahres-Wertpaket-Erweiterung sichert den optimalen Zustand und den Wert Ihres Fahrzeugs.
- + Schnell und zuverlässig wieder mobil.**
Im Garantiefall hilft Ihnen europaweit jeder Mercedes-Benz Partner.
- + Übertragbar.**
Bei Verkauf des Fahrzeuges ist Ihre 4-Jahres-Wertpaket-Erweiterung auf den Folgebesitzer übertragbar.
- + Auch gültig für **VanSolution**** Fahrzeuge.**

* Alle Details zum 4-Jahres-Wertpaket und zur 4-Jahres-Wertpaket-Erweiterung sowie die genauen Bedingungen und den detaillierten Leistungsumfang erhalten Sie bei Ihrem Mercedes-Benz Servicepartner oder unter www.mercedes-benz.at/wertpaket bzw. www.mercedes-benz.at/trapo-wertpaket-erweiterung.

** Ausgenommen Ladebordwand.

Parts FlatRate - das Teilepaket für Ihren Mercedes-Benz Transporter.

Die Mercedes-Benz Parts FlatRate* bietet Ihnen als Kunde eine Absicherung aller Mercedes-Benz Original-Ersatzteile analog des Umfangs der Mercedes-Benz Wertpaket-Erweiterung. Somit sind z.B. Motor, Getriebe oder andere

Aggregate über die gewählte Laufzeit bestmöglich abgesichert. Im Fall des Falles kommen auf Sie nur mehr die Kosten für die anfallende Arbeitszeit, Kleinteile oder notwendige Betriebsstoffe hinzu.

Folgende Möglichkeiten stehen dabei zur Verfügung:

Jahre/Laufleistung	100.000 km	150.000 km	200.000 km	250.000 km	300.000 km
5. Betriebsjahr	€ 299,-**	€ 499,-**	€ 649,-**	€ 1.049,-**	€ 1.649,-**
6. Betriebsjahr	€ 599,-**	€ 1.049,-**	€ 1.439,-**	€ 2.699,-**	€ 3.949,-**
7. Betriebsjahr	€ 999,-**	€ 1.699,-**	€ 2.279,-**	€ 3.449,-**	€ 4.999,-**
8. Betriebsjahr	€ 1.499,-**	€ 2.399,-**	€ 3.299,-**	€ 4.349,-**	€ 6.079,-**

* Ausgenommen Betriebsstoffe.

** Die angegebenen Preise verstehen sich inkl. MwSt. und Versicherungssteuer. Es gelten die zum Zeitpunkt des Vertragsabschlusses gültigen Prämien. Stand April 2024, gültig bis auf Widerruf.

Sie fahren – dafür sorgen wir.



Flexible und langfristige Absicherung mit den Mercedes-Benz ServiceCare Produkten für Ihren Transporter.



Einfach vierfach abgesichert: Ihre Vorteile auf einen Blick.

Von der Garantieverlängerung bis zum Komplettservice: Mit unseren ServiceCare Produkten sichern Sie sich Sorgenfreiheit nach Wahl. Damit Sie allen Herausforderungen gewachsen sind – wohin der Weg auch führt. Genießen Sie das gute Gefühl, optimal abgesichert zu sein:

- **Sicherheit:** Damit Sie Ihr Ziel erreichen. Unser Service in Mercedes-Benz Qualität garantiert Sicherheit, Zuverlässigkeit und den Werterhalt Ihres Transporters.
- **Mobilität:** Damit Sie Privat- oder Berufsleben immer am Laufen halten. Regelmäßige Wartungen sowie Reparaturen in Mercedes-Benz Qualität und mit Mercedes-Benz Original-Teilen reduzieren den Fahrzeugausfall. Und im Fall des Falles hält Sie unsere Mobilitätsgarantie MobiloVan* nahezu überall in Europa in Bewegung.
- **Planbarkeit:** Damit Sie die Kosten immer im Blick haben. Mit fest kalkulierten, transparenten Raten über die gesamte Laufzeit hinweg.
- **Flexibilität:** Damit sich der Unterhalt Ihres Transporters Ihrer Haushalts- oder Geschäftsplanung anpasst. Mit individuellen Laufzeiten und Laufleistungen. Und ganz nach Wunsch zu gleichbleibenden monatlichen Raten oder mit einer einmaligen Sofortzahlung.

*MobiloVan ist für alle Mercedes-Benz Transporter (inkl. eTransporter) in der aktuellen Fassung gültig. Für alle Fahrzeuge mit Erstzulassung ab 01.10.2012 gilt MobiloVan zunächst 2 Jahre ohne Serviceauflage und verlängert sich danach von Wartung zu Wartung bis zu 30 Jahre. Für T-Klasse, V-Klasse, X-Klasse, Marco Polo (exkl. ACTIVITY), EQT und EQV sind die Leistungen von Mobilo gültig.



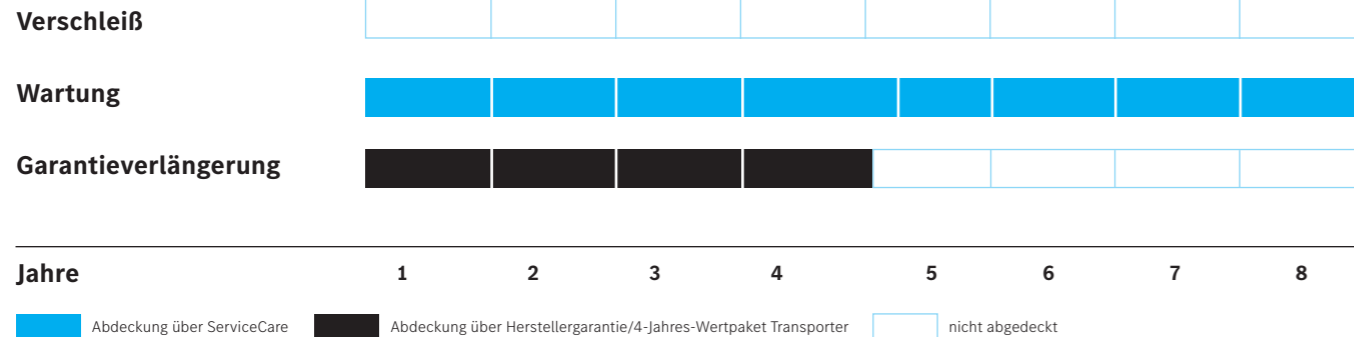
ServiceCare

Damit Ihr Mercedes-Benz Transporter in Top-Form bleibt.

Die regelmäßige, fachgerechte Kontrolle der wichtigsten Fahrzeugteile und -funktionen sichert die Leistung und Zuverlässigkeit Ihres Transporters. Die Wartung schützt vor

unnötigen Reparaturkosten und sorgt für minimale, kalkulierte Standzeiten. Unser Produkt sorgt für den Erhalt des Fahrzeugwertes und erhöht damit auch den Wiederverkaufswert.

Maximale Laufzeit/Laufleistung: 8 Jahre/300.000 km



Vertragsabschluss: Der Vertragsabschluss ist in den ersten 12 Monaten nach Erstzulassung mit max. 50.000 km jederzeit möglich – vorausgesetzt, Wartungen werden gemäß Serviceheft und Herstellervorgaben durchgeführt.

Vertragsinhalte: Regelmäßige Wartungen gemäß Serviceheft und Herstellervorgaben.

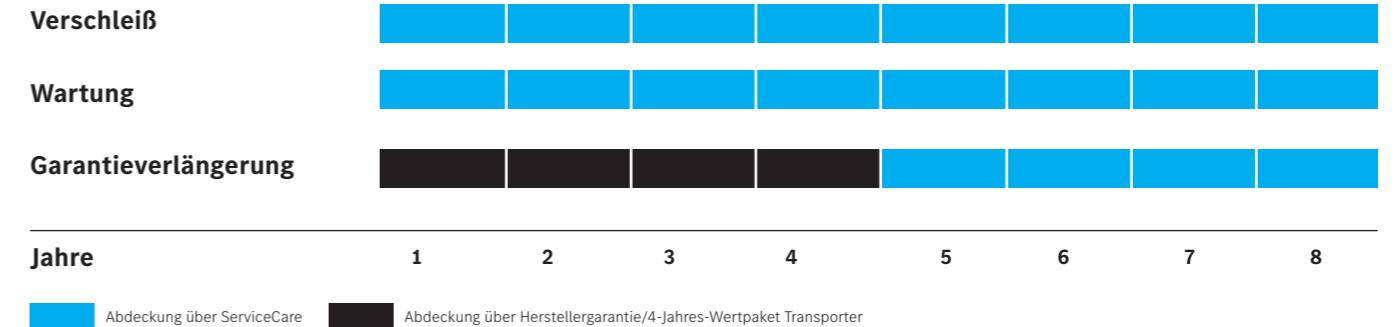
Option: §57a-Überprüfung.

Das Rundum-sorglos-Angebot.

Wenn Sie eine umfangreiche zusätzliche Absicherung Ihres Transporters wünschen, ist unser Komplettservice die erste Wahl. Das Leistungsangebot deckt alle Werk-

stattarbeiten, inklusive Verschleißreparaturen, zu festen monatlichen Raten ab. Das Fahrzeug ist nach Plan einsatzbereit und die Kosten sind sicher unter Kontrolle.

Maximale Laufzeit/Laufleistung: 8 Jahre/300.000 km



Vertragsabschluss: Der Vertragsabschluss ist in den ersten 12 Monaten nach Erstzulassung mit max. 50.000 km jederzeit möglich – vorausgesetzt, Wartungen werden gemäß Serviceheft und Herstellervorgaben durchgeführt.

Vertragsinhalte: Erneuerung von Verschleißteilen (z. B. Bremsen, Batterie, Kupplung, Federung) sowie regelmäßige Wartungsarbeiten gemäß Serviceheft und Herstellervorgaben. Die im Mercedes-Benz ServiceCare Complete enthaltene Baugruppengarantie gilt für nahezu alle Teile (z. B. Motor, Getriebe, Elektrik, Achsen, Klimaanlage).

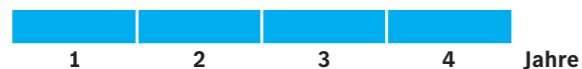
Optionen:

- §57a-Überprüfung
- Reifen
- §24-Tachoüberprüfung ohne Geschwindigkeitsüberprüfung
- §24-Tachoüberprüfung mit Geschwindigkeitsüberprüfung
- Ladebordwandüberprüfung
- Ersatzfahrzeug
- Hol- & Bring-Service
- Reifenkontingent 4
- Reifenkontingent 8
- Reifenkontingent 12

Zusätzliche serienmäßige Absicherung für Ihre elektrischen Mercedes-Benz Transporter.

Integriertes Wartungs-Paket:** Das inkludierte Wartungs-Paket deckt die Kosten der ersten vier Wartungen innerhalb der ersten vier Jahre (40.000 km) gemäß Serviceheft und Herstellervorgaben ab. Dank der regelmäßigen und

fachgerechten Kontrolle der Hochvoltkomponenten und weiterer Fahrzeugteile und -funktionen, können Sie sich auf die Einsatzbereitschaft und den Werterhalt Ihres Transporters verlassen. Heute und in Zukunft.



Die Vorteile auf einen Blick:

- + Aufrechterhaltung des Batteriezerifikats durch regelmäßige Überprüfung.
- + Zuverlässigkeit der Hochvolt-Komponenten durch regelmäßige Wartung und Instandhaltung in gewohnter Mercedes-Benz Qualität.
- + Frühzeitige Vermeidung von Schäden.
- + Bestmöglicher Werterhalt Ihres eTransporters.
- + Keine Kosten für die ersten vier Wartungen innerhalb der ersten vier Jahre* gemäß Serviceheft und Herstellervorgaben.

Weitere Servicevertrags-Produkte sind direkt beim Kauf eines Mercedes-Benz eTransporters erhältlich und können in unterschiedlichen Umfängen in Anspruch genommen werden – individuell nach Ihren Bedürfnissen:

Kostenpflichtige Upgrades:	Verschleiß Erneuerungen von Verschleißteilen	Wartung Turnusmäßige Wartungsarbeiten	Garantieverlängerung für nahezu alle Teile und Baugruppen	Max Laufzeit/ Laufleistung 8 J / 300.000 km	Mercedes-Benz MobiloVan / Mobilo (EQV)**
BestBasic		X		X	X
Complete	X	X	X	X	X
Wertpaket-Erweiterung			X	X	X
Parts FlatRate			X (nur auf Teile)	X	X

* Gemäß den spezifischen Bedingungen des integrierten Wartungs-Pakets der einzelnen Baureihen der Mercedes-Benz eVans/eTransporter.

** Nur bei regelmäßigen Wartungen bei Ihrem Mercedes-Benz Servicepartner gültig. Gemäß den Bedingungen von MobiloVan / Mobilo.

Vorteile des kostenlosen Batteriezerifikats* auf einen Blick. Mit Sicherheit laden.

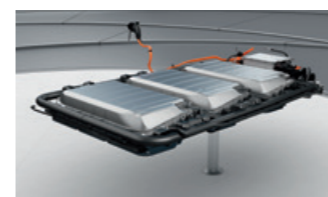
Für den Fall eines Batterieausfalls deckt das kostenfreie Batteriezerifikat die Kosten. Es gilt im Anschluss an die normale 2-jährige Garantie für einen Zeitraum von weiteren 6 Jahren – oder bis zu einer Fahrleistung von 160.000 km, falls die maximale Kapazität der Hochvolt-batterie weniger als 70% der Hochvoltbatterie-Startkapazität beträgt.

Die Vorteile auf einen Blick:

- + Zuverlässige Ladekapazität bis zu 8 Jahren.
- + Werterhalt der Antriebskomponenten.
- + Kostenloser Tausch der Hochvoltbatterien.
- + In der Serienausstattung enthalten.



Beispielbilder einiger Batterien:



eVito Kastenwagen



eVito Tourer



eSprinter Kastenwagen (35-kWh-Batterie)



eSprinter Kastenwagen (47-kWh-Batterie)

*Gemäß den spezifischen Bedingungen des Mercedes-Benz Batteriezerifikats der einzelnen Baureihen der Mercedes-Benz eVans/eTransporter.

Was in einen Mercedes rein soll, sollte auch Mercedes sein.



Mercedes-Benz Original-Teile: Hochwertig, sicher, langlebig und wirtschaftlich.

Jedes Teil ist ein Teil Ihres Erfolgs.

Mercedes-Benz Original-Teile. Damit Ihr Mercedes-Benz ein Original bleibt.

Mercedes-Benz Original-Teile stehen für ausgezeichnete Qualität, vielfach geprüfte Sicherheit und hohe Zuverlässigkeit. Sie werden für Ihren Transporter und die jeweiligen Komponenten Ihres Mercedes-Benz entwickelt. Denn jeder Transporter besteht aus tausenden aufeinander

abgestimmten und voneinander abhängigen Original-Teilen. Jedes Teil besteht aus hochwertigen Materialien, wurde umfassend getestet und ist so besonders widerstandsfähig und langlebig.

Die Vorteile der Mercedes-Benz Original-Teile:

- + Exakte Passgenauigkeit, maßgeschneidert auf das jeweilige Fahrzeug.
- + Mercedes-Benz Original-Teile Qualität für hohe Sicherheitsanforderungen unserer Kunden.
- + Spezialisierte und standardisierte Montage wird gewährleistet.
- + Robuste Materialien für optimierten Verschleißschutz.
- + Schnelle Montage, um lange Wartezeiten zu vermeiden.

Mercedes-Benz Original-Tauschteile

Teile, die Kosten senken, ohne an der bewährten Mercedes-Benz Qualität zu sparen. In einem ressourcenschonenden, effizienten Herstellungsverfahren wird jedes Teil entsprechend der Qualität der Mercedes-Benz Standards aufbereitet, geprüft und getestet.

- Wirtschaftliche Ersatzteilkosten.
- Garantierte Mercedes-Benz Qualität.
- Zuverlässige Verfügbarkeit.
- Ressourcenschonende Herstellung und dadurch äußerst nachhaltig.



Bereit für alle Straßen und Wege: der Mercedes-Benz Reifenschutz.

Der umfassende Schutz bei Schäden an Reifen, bei Diebstahl oder Vandalismus.

Bei den Reifen sowie Reifen von Komplettträgern vom Mercedes-Benz Service ist der Schutz bereits inklusive* und kostet nichts extra. Mit dem Reifenschutz von Mercedes-Benz sind Sie jederzeit entspannt unterwegs und müssen sich um die Schäden an Reifen keine Gedanken machen. Denn falls doch einmal was passiert, bekommen Sie die Ersatz- und Montagekosten** bis zu 100 % erstattet.

Der Mercedes-Benz Reifenschutz beinhaltet:

- | | | | |
|--|--------------------------|--|-------------|
|  | Eingefahrene Gegenstände |  | Vandalismus |
|  | Gebrauchsschäden |  | Diebstahl |
|  | Reifenplatzer |  | Montage |

* Gemäß unseren Garantiebedingungen: www.mercedes-benz.at/reifenschutz

** Montagekostenerstattung: bis zu € 70,- exkl. MwSt., je Reifen.

Konnektivität neu erleben. Mercedes me.



Mercedes me für mehr Komfort, mehr Sicherheit und mehr freie Zeit.

Mehr Komfort, mehr Sicherheit, mehr freie Zeit. Konnektivität erleben.

Als Fahrer eines noch nicht vernetzten Mercedes-Benz haben Sie jetzt die Chance, mit Ihrem Fahrzeug in einen digitalen Dialog zu treten. Mercedes me connect vernetzt Ihr Fahrzeug mit der digitalen Welt und ermöglicht es, sich über das Internet mit dem Fahrzeug zu verbinden. Alle Dienste bringen mehr Komfort und Zeit sowie ein beruhigendes Gefühl der Sicherheit. Die Mercedes me Basisdienste entlasten Sie überall dort wo es Sinn macht: Ob Fahrzeug- und Telediagnose, Pannen- und Unfallmanagement oder das Notrufsystem für schnelle Hilfe im Ernstfall. Mit den Remote Online-Diensten können Sie Ihren Mercedes ganz einfach über das Smartphone ansteuern. Dienste wie Fahrzeugstandortbestimmung, geografische Fahrzeugüberwachung oder

Steuerung der Standheizung vereinfachen Ihren Alltag auf der Straße. Und dank der Live-Traffic-Information umfahren Sie Staus und erreichen Ihr Ziel immer schnellstmöglich. Über das Mercedes me Portal bündeln wir für Sie die innovativen Konnektivitätsdienste von Mercedes-Benz. Nach der Anmeldung haben Sie Zugriff auf die personalisierten und für Sie relevanten Themen und natürlich auf Ihr Fahrzeug.

Anmeldung und Registrierung unter www.mercedes.me oder direkt bei Ihrem Mercedes-Benz Partner. Die Mercedes me Apps können im App Store bzw. Google Play Store heruntergeladen werden.

Mercedes me App

Mercedes me Service App

Mercedes me Store App

Mercedes me connect ist erhältlich für die V-Klasse (447 ab Produktion 09/2016), für den Vito/eVito (447 ab Produktion 05/2019), für die X-Klasse (470 ab Produktion 11/2017), den Sprinter (907/910 ab Produktion 06/2018) und den EQV (447 ab 09/2020).

Übersicht der Mercedes me connect Dienste:

Basisdienste

- + Wartungsmanagement:**
Informationen über anstehende Wartungen und Bereitstellung von passenden Angeboten durch Ihren Mercedes-Benz Servicepartner.
- + Unfall- und Pannenmanagement:**
Hilfe im Falle eines Unfalls oder einer Panne durch das Customer Assistance Center sowie Weiterleitung von relevanten Fahrzeugdaten.
- + Fahrzeugferndiagnose und Telediagnose:**
Abfrage von Fahrzeuginformationen durch Ihren Mercedes-Benz Servicepartner aus der Ferne, wie beispielsweise Informationen zu Verschleißteilen, um von kürzeren Werkstattaufenthalten und besser planbaren Kosten profitieren zu können.

Zusätzliche Dienste

- + Live-Traffic-Information:**
Übermittlung von Verkehrsdaten in Echtzeit.
- + Fahrzeug-Monitoring:**
Ermittlung der Position des Fahrzeuges.
- + Fahrzeug Set-Up:**
Fernabfrage Fahrzeugzustand (z. B. Kilometerstand, Kraftstoffzustand), Türfernschließung/-entriegelung und Programmierung der Standheizung via Mercedes me connect App.
- + Navigationsdienste:**
Informationen zu Parkmöglichkeiten, Wettersituation und Navigation zu Sonderzielen.
- + In-Car-Office:**
Zugang zu E-Mails, Telefon und Kalender im Auto.
- + Online-Kartenupdate:**
Automatische Aktualisierung der Navigationsdaten.
- + Remote- und Navigationsdienste:**
Anzeige von Ladestationen, Reichweitenanzeige, Programmierung Ladeeinstellungen und Vorklimatisierung.
- + Mercedes me Charge:**
Zugang und Bezahlungsfunktion für eine Vielzahl öffentlicher Ladestationen.

Die Verfügbarkeiten der Mercedes me connect Dienste variieren je nach Baureihe.

Medieninhaber: Mercedes-Benz Österreich GmbH
Produktion: MEDIA DESIGN RIZNER.AT, 5020 Salzburg
Verlags- und Herstellungsort: 5020 Salzburg, Österreich

Mercedes-Benz Österreich GmbH, Mercedes-Benz Platz 1, 5301 Eugendorf
Stand: April 2024, gültig bis auf Widerruf. Satz- und Druckfehler vorbehalten.
www.mercedes-benz.at/transporter

facebook.com/MercedesBenzOesterreich.Vans

